

Inrichtingsplan Mantingerveld

Toelichting op het plan
Bert de Greeff en Christina Oosterhoff
22 mei 2023



Europees Landbouwfonds voor
Plattelandsontwikkeling: Europa
investeert in zijn platteland



Prolander

provincie Drenthe



Inhoud

- Wat hebben we gedaan?
- Plangebied
- Waarom gaan we het gebied herinrichten?
- Wat willen we gaan doen?
- Wat levert het op?
- Hoe gaat het nu verder?



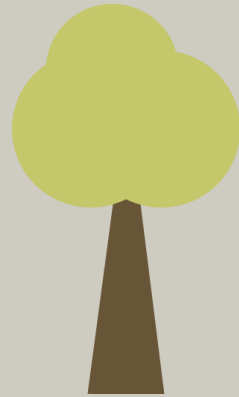
Drenthe maakt zich sterk voor biodiversiteit Ambitie binnen en buiten de NNN



Dat doen we in het Programma Natuurlijk Platteland

Onze insteek

natuur en water verbinden we met...
...een dynamisch en ondernemend Drenthe



Natuur
binnen het
buiten NNN



Water incl
klimaat



Landbouw



VTE en Leefbaarheid



stikstof

Prolander?

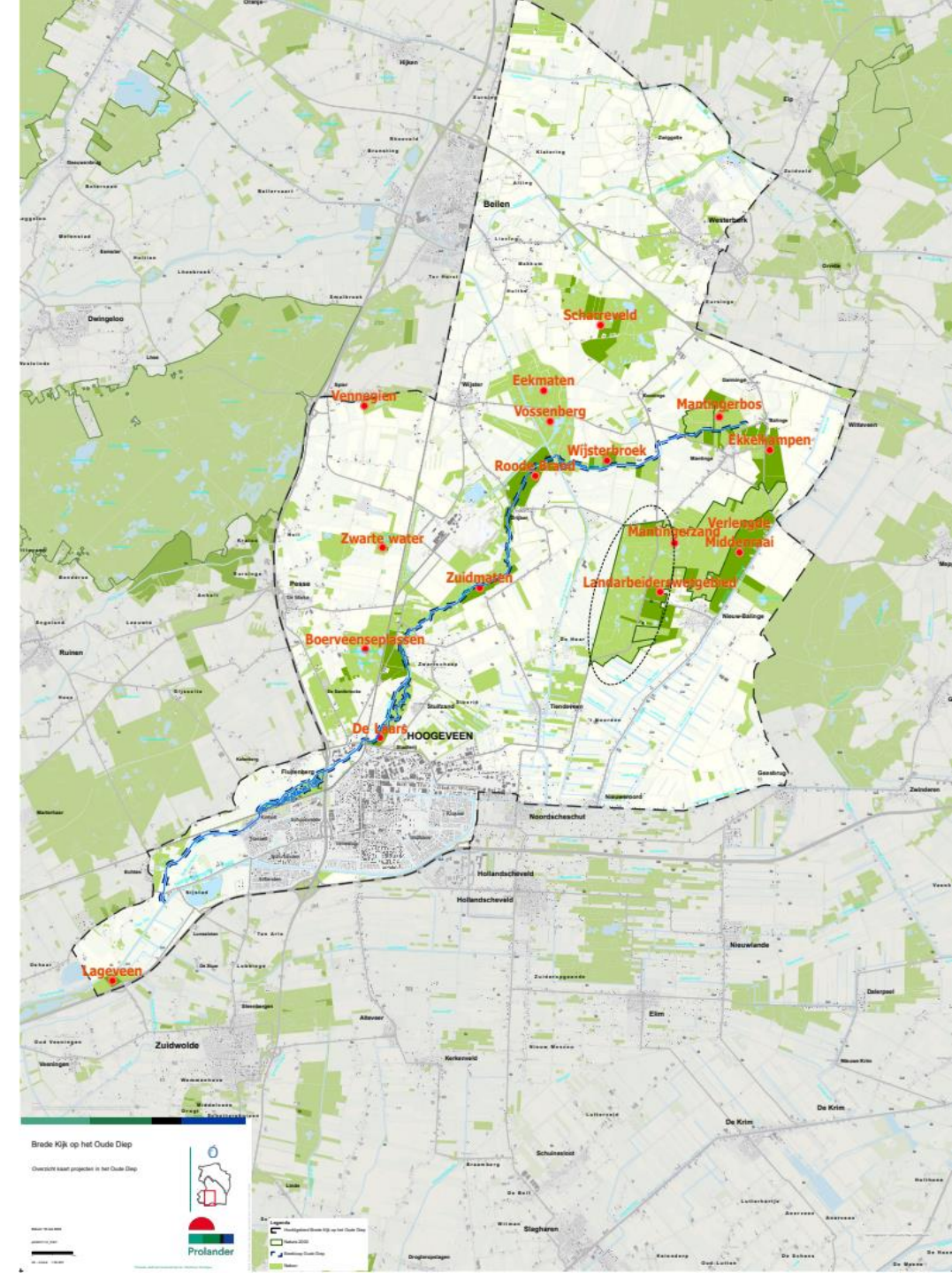
Prolander vertaalt provinciaal beleid naar concrete plannen en zorgt ervoor dat die plannen worden uitgevoerd. In elk project zoeken we naar praktische oplossingen die passen bij de bestuurlijke wensen, de ruimtelijke ambities en de eigenschappen van het gebied.



Het programma Brede Kijk op het Oude Diep

In 2027 is het Oude Diep klaar voor de terugkeer van de otter en in staat om overvloedige neerslag te bergen. Bovendien zijn de natuurdoelen in het Mantingerbos en Mantingerveld bereikt en is Het Scharreveld een groot aaneengesloten heideterrein.

- ca 700 ha
- 15 deelgebieden
- Oudste oerbos van NL
- Grootste jeneverbesstruweel van Europa



Mantingerveld: waar komen we vandaan?

- Afgelopen jaren: onderzoek en voorbereiding
- Velddag 5 maart 2022: kennismaken, vertellen over onderzoeken
- Schetssessie 13 april 2022: meedenken ontwerp
- Schetssessie 6 maart 2023: Landarbeiderswetgebied
- *Nu 22-05-2023: inloopbijeenkomst*
- Vergunningentraject & aanbesteden: najaar 2023/ voorjaar 2024
- 2024: uitvoeren



Inloop bijeenkomst en het vervolg

Presenteren ontwerp

Opmerkingen
verzamelen en
meegegeven aan de
bestuurders

Besluit bestuurders

Vervolgens
vergunningetraject
+ mogelijkheid
zienswijzen

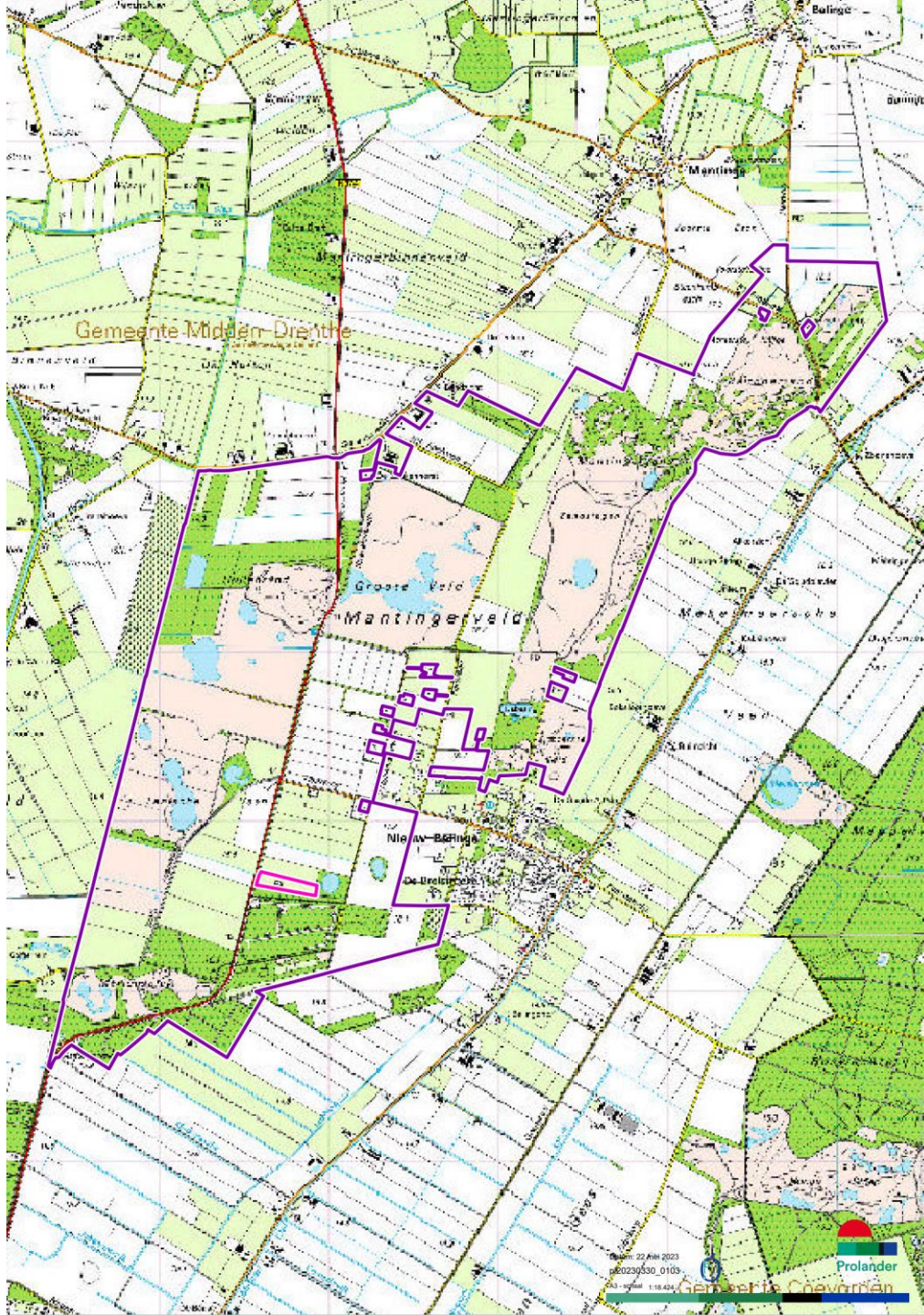
DEFINITIEF ONTWERP

SCHEMATISCHE VERBEELDING EINDSITUATIE

MANTINGERVELD



- | | | | | | |
|--|--|--|----------------------------------|--|----------------------------------|
| | Ven / veen(tje) | | Faunaster langs beide kanten weg | | Bestaande laanbeplanting |
| | Natte slenk / venoever | | Reptielen / amfibieentunnel | | Bestaande erfbeplanting |
| | Vochtige heide met pleksgewijs vochtig vochtig heischraal grasland | | Faunatunnel kleine zoogdieren | | Aanplant boomgaard (indicatief) |
| | Kruiden en faunarijkrasland met pleksgewijs heischraal grasland | | Hoofd watergang | | Graven pool (indicatief) |
| | Extensief wisselend agrarisch gebruik (grasland/natuurakker) | | Watergang/sloot | | Onverhard wandelpad |
| | Overgang naar heide | | Greppel | | Zoekgebied ecopassage Hullenzand |



Samenwerking bewoners

Ideeën rond inrichting en gebruik van het gebied en het zichtbaar maken van de historie



Wat volgt nog?

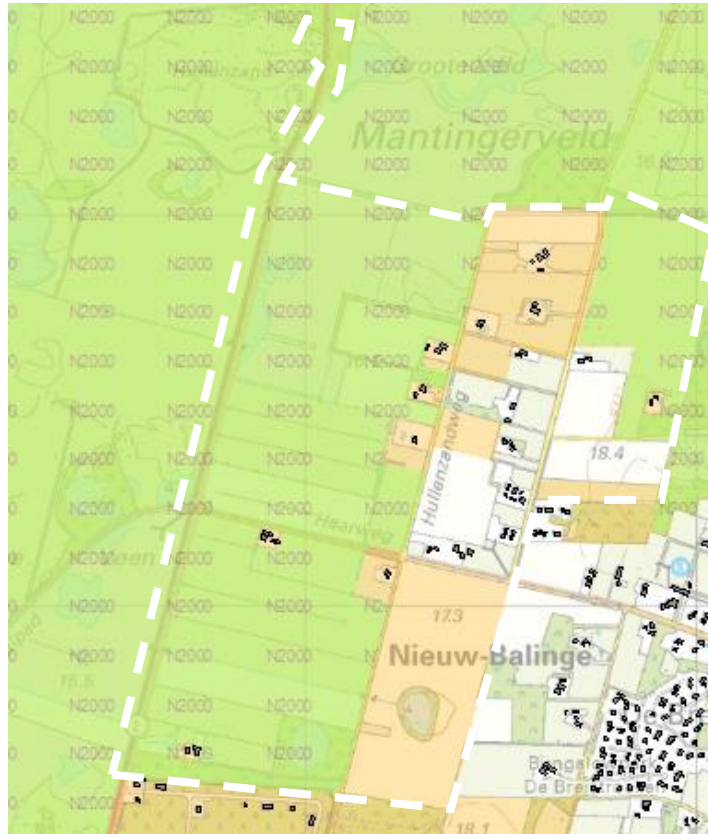
- Aankoop enkele inliggende landbouwpercelen

Geen onderdeel van dit project:

- Onderzoek rond het gebruik van enkele wegen
- Apart traject rond natuurbegraven
- Ontwerp grote faunapassage



Het plangebied



 Natura2000

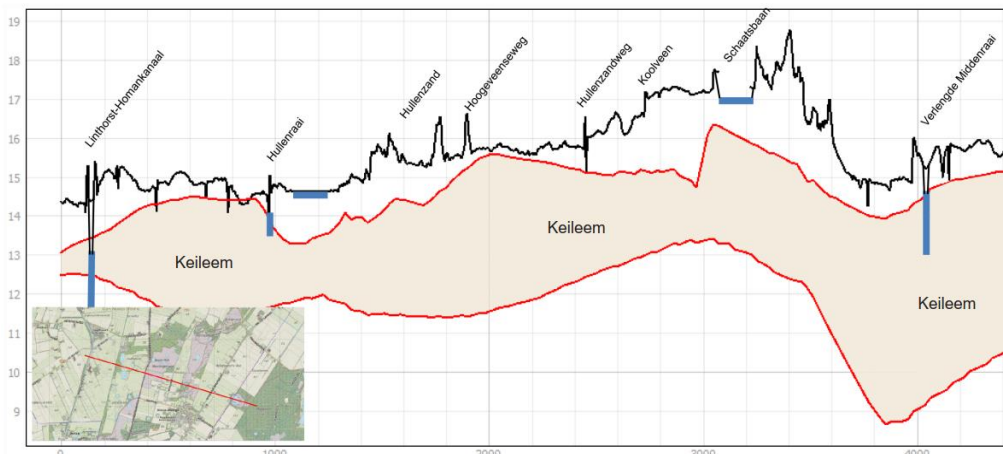
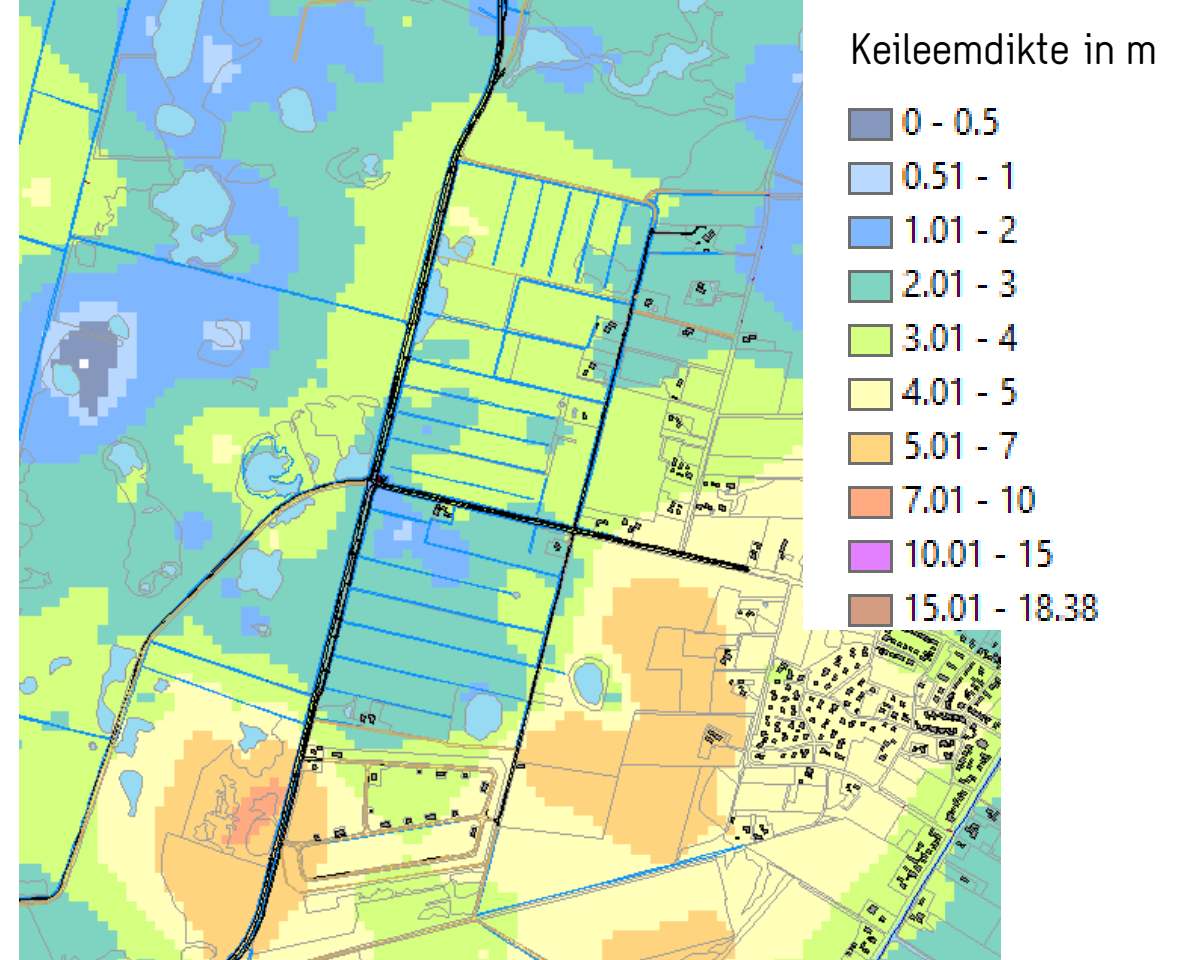
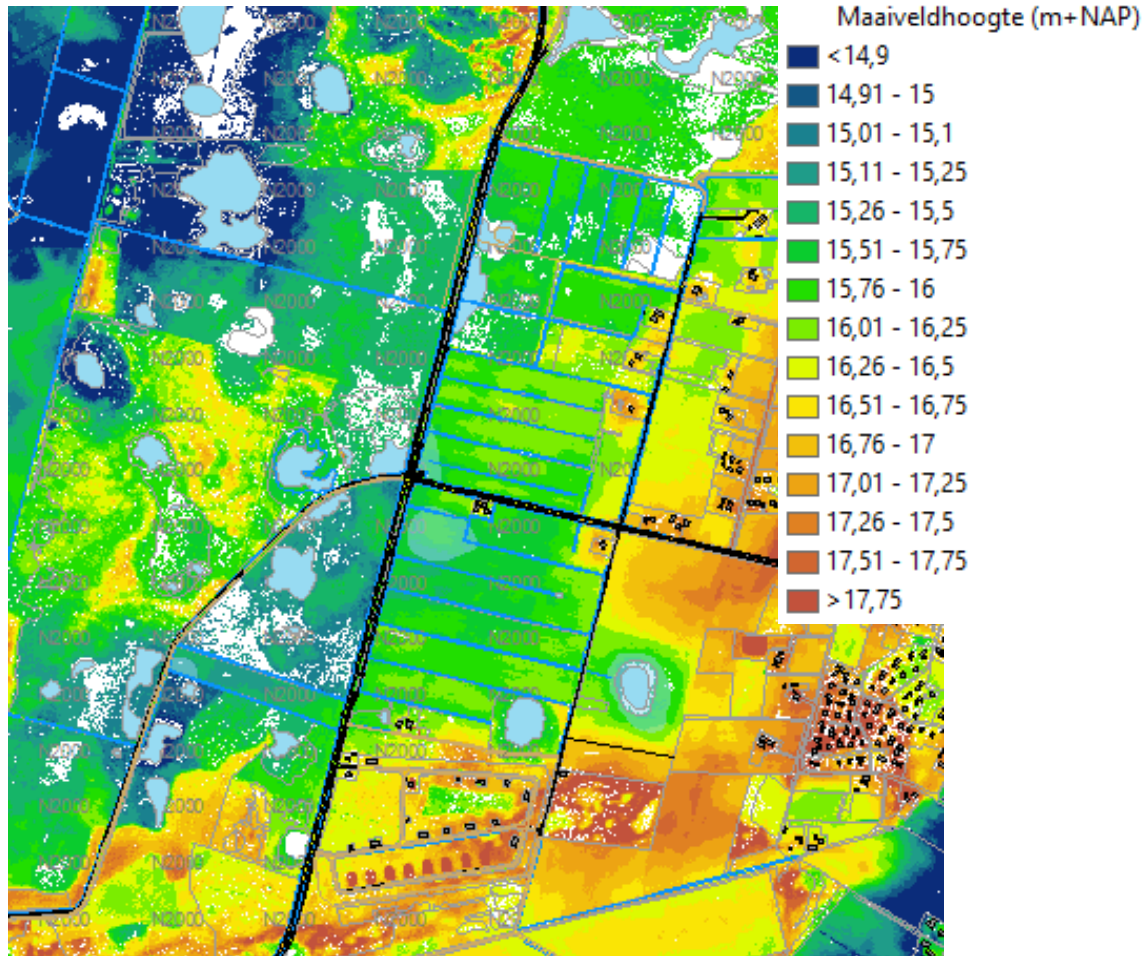
 Natuurnetwerk Nederland

HUIDIGE SITUATIE

MANTINGERVELD



De ondergrond



Het huidige landschap



Randvoorwaarden en uitgangspunten

- Op particuliere eigendommen mag geen (extra) wateroverlast optreden in normale en extreem natte situaties (voldoen aan eisen waterschap)
- Wegen en fietspaden dienen voldoen aan droogleggingseisen
- Archeologische en aardkundige waarden moeten worden behouden



Waarom gaan we
het gebied
herinrichten?

Doelen en opgaven

- Programma Natuurlijk Platteland (PNP) en Programma Natuur (PN)
- Het verbeteren van de kwaliteit en uitbreiden van diverse bijzondere natuurtypen binnen het Natura2000-gebied Mantingerzand;
- Het verbinden van natuurgebieden;
- Het behouden en versterken van de zichtbaarheid en beleefbaarheid van het landarbeiderswetgebied;
- Vergroten van de recreatieve beleefbaarheid en toegankelijkheid van het gebied.

Natuur

- Ontwikkelen van circa 40 ha vochtige heide
- Herstel van enkele vennen en veentjes
- Ontwikkelen van kruiden- en faunarijke graslanden met op den duur pleksgewijs heischrale graslanden



Verbinden van natuur

- Opheffen van de barrièrewerking van de Hoogeveensche weg voor flora en fauna
- Voorkomen aanrijdingen tussen fauna en verkeer op de Hoogeveensche weg
- Doelsoorten:
 - Kleine zoogdieren als das en boommarter
 - Reptielen als ringslang, adder en levendbarende hagedis
 - Amfibieën als rugstreeppad en heikikker
- In dit inrichtingsplan zijn kleine faunavoorzieningen uitgewerkt, de beoogde ecobrug is geen onderdeel van dit plan.



Landarbeiderswetgebied

- Versterken landschappelijke beeld door:
 - Percelen gebruiken als kleinschalige natuurakkers en kruiden- en faunarijk grasland
 - Realiseren van een poel
 - Realiseren van een boomgaard
 - Versterken en aanvullen bestaande groenstructuren



Beleving

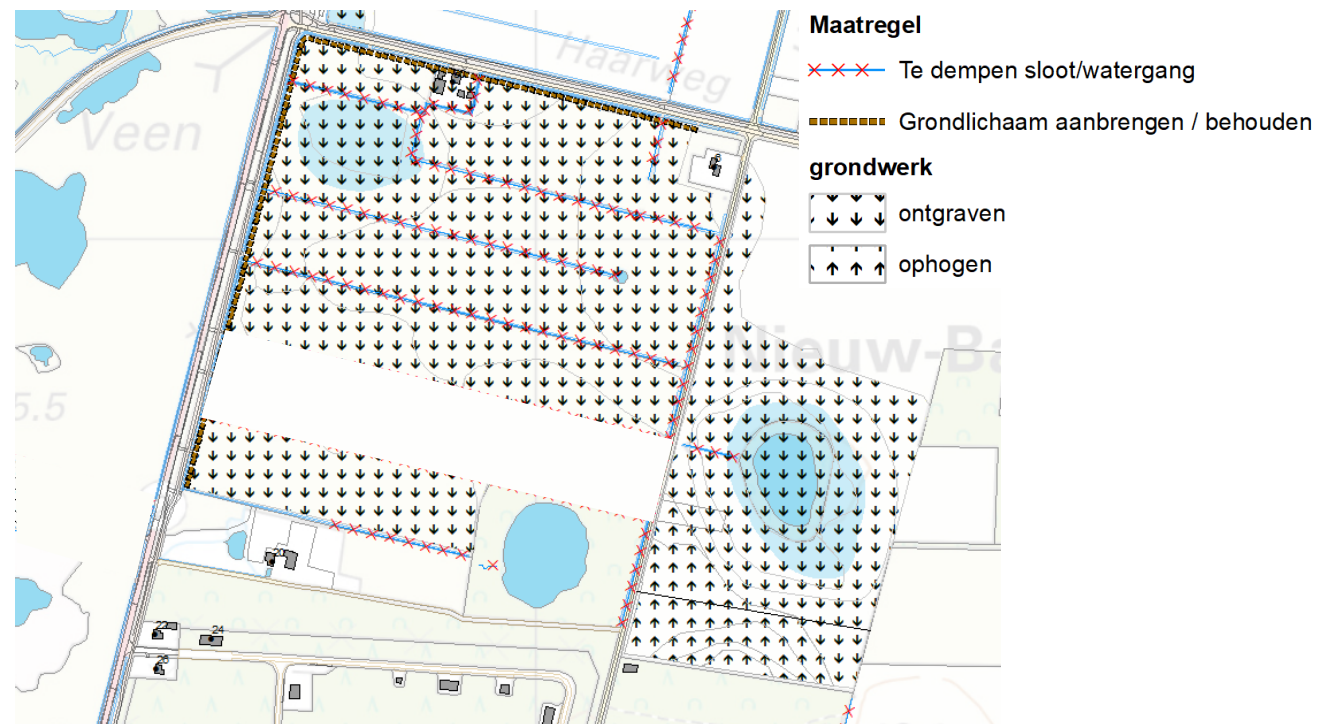
- Zorgen voor een interessant afwisselend landschap door versterken natuur en landarbeiderswetgebied
- Realiseren van mogelijkheden voor extensief recreatief medegebruik (wandelen) met dorpsommetjes



Wat willen we
gaan doen?

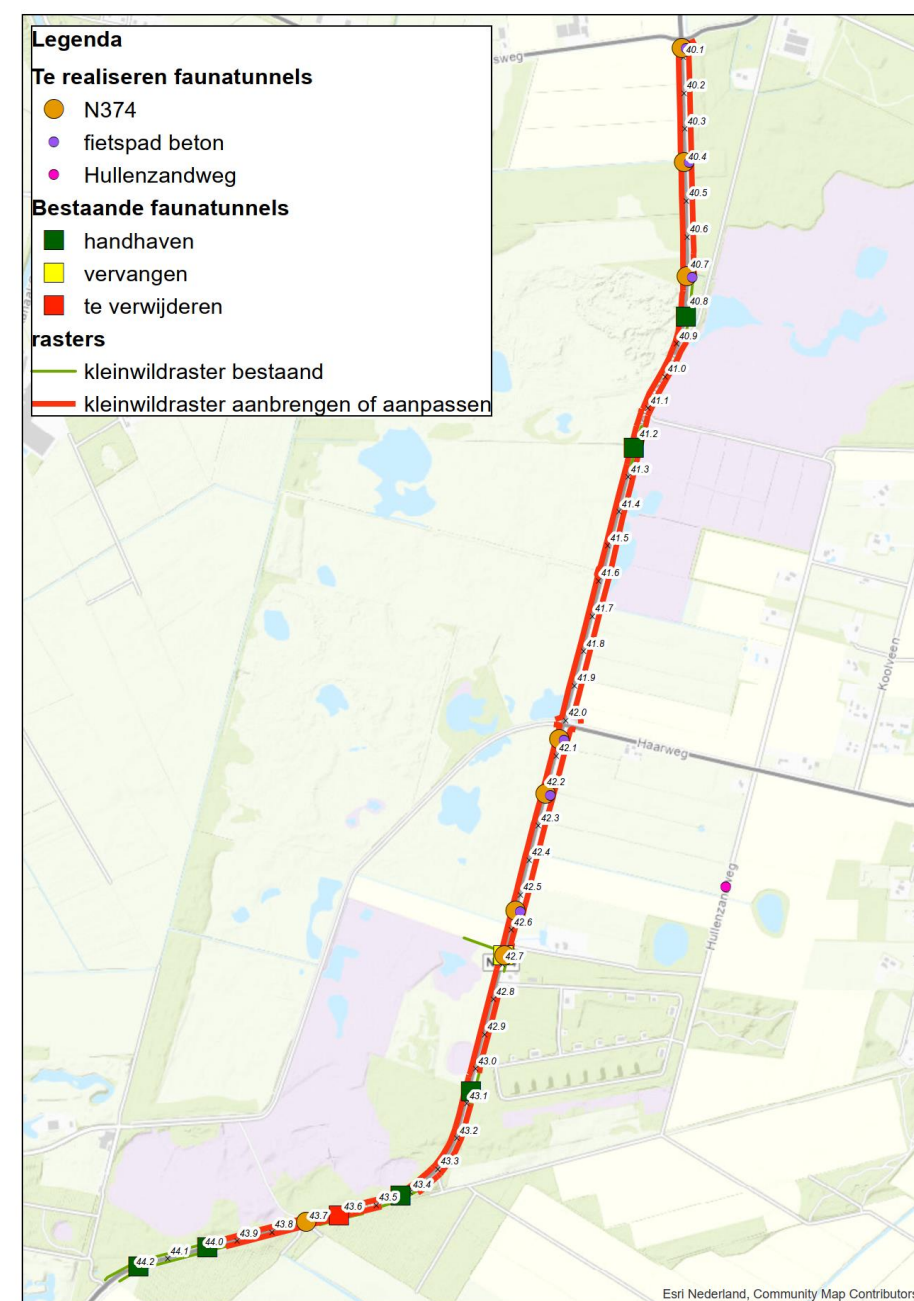
Natuurmaatregelen

- Dempnen sloten en greppels in het natuurgebied
- Drainage onklaar maken in het natuurgebied
- Behoud en aanleg grondlichaam randzone
- Aanbrengen knijpstuwen
- Afgraven (circa 130.000 m³ grond)
 - Herstel slenkenstructuur en veentjes
 - Verwijderen voedselrijke bovenlaag
- Heideplagsel aanbrengen op afgegraven percelen
- Uitdunnen bomen rondom vennen en op enkele andere locaties



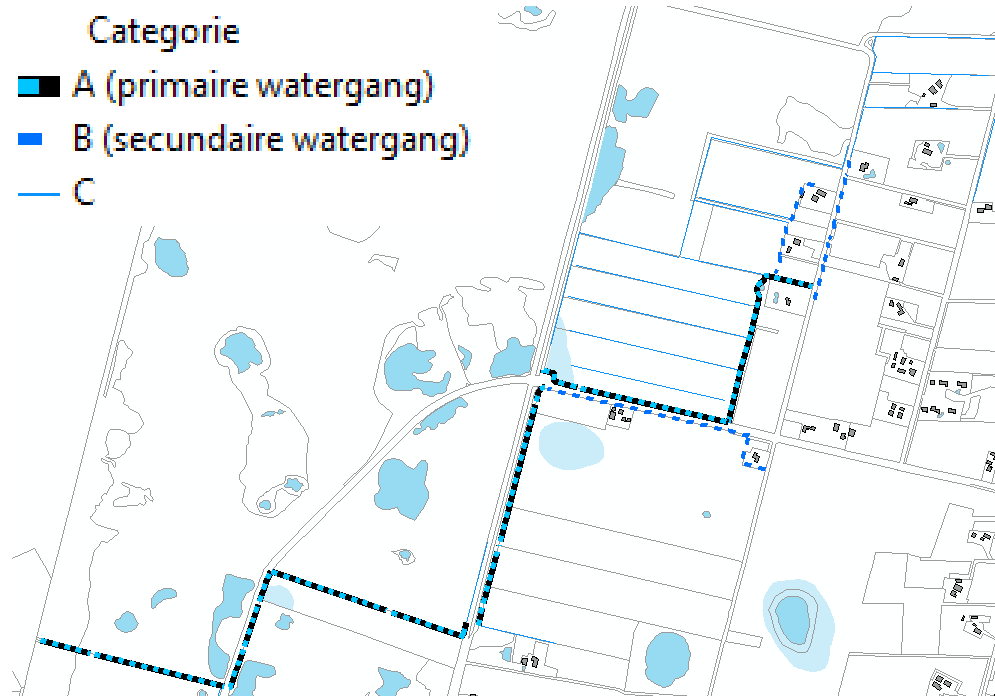
Verbinden van natuurgebieden

- Aanbrengen 8 faunatunnels voor kleine zoogdieren en reptielen/amfibieën- onder Hoogeveensche Weg (N374) en naastliggend fietspad en 1 onder de Hullenzandweg
- Aanbrengen faunarasters aan weerszijden van de Hoogeveensche weg



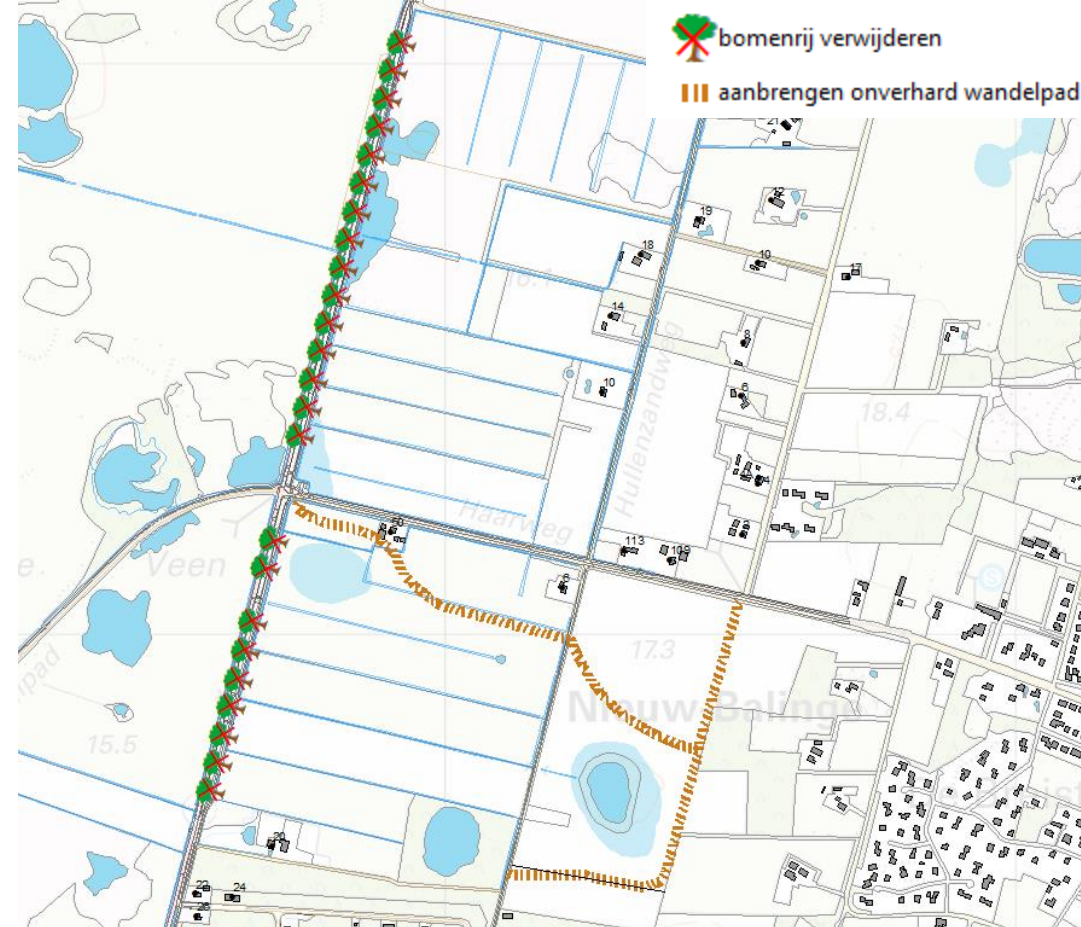
Versterken landarbeiderswetgebied

- Versterken bestaande beplantingsstructuren
- Verondiepen sloten tussen natuurakkers
- Beheer gericht op verschraling en kleinschalige natuurakkers
- Graven poel
- Aanleg kleine boomgaard
- Realiseren deels nieuwe afwateringsroute voor particuliere eigendommen en infrastructuur ten noorden van Haarweg



Beleven

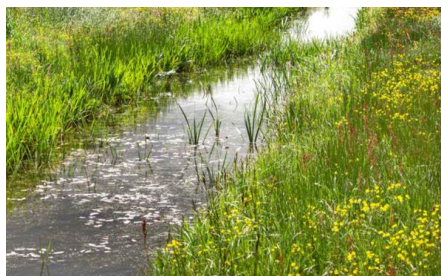
- Realiseren van enkele onverharde (uitgemaaide) wandelpaden in de nieuwe natuur ten zuiden van de Haarweg ter plaatse van historische paden
- Bomenrij langs N374 grotendeels verwijderen in verband met landschapsbeleving, bezonning amfibieën- en reptielentunnels en de bouw van de ecobrug



Wat levert het
op?

Resultaten

- Circa 40 ha extra vochtige heide met slenken en veentjes waarin gebiedseigen water wordt vastgehouden
- Veilige oversteekmogelijkheden voor kleine zoogdieren, reptielen en amfibieën
- Goede afwateringsstructuur voor de particuliere eigendommen richting de Hullenraai
- Aantrekkelijk landarbeiderswetgebied met kruiden- en faunarijke graslanden en natuurakkers
- Nieuwe mogelijkheden voor dorpsommetjes



DEFINITIEF ONTWERP

SCHEMATISCHE VERBEELDING EINDSITUATIE

MANTINGERVELD



Ven / veentje	Faunaraster langs beide kanten weg	Laanbeplanting
Natte slenk / venoever	Reptielen / amfibietunnel	Erbepanting
Vochtige heide met pleksgewijs vochtig vochtig heischraal grasland	Faunatunnel	Aanplant boomgaard (indicatief)
Kruiden en faunarijke grasland met pleksgewijs heischraal grasland	Hoofd watergang	Graven pool (indicatief)
Extensief wisselend agrarisch gebruik (grasland/natuurakker)	Watergang/sloot	Wandelpad
Overgang naar heide	Greppel	Zoekgebied ecopassage Hullenzand

Hoe gaat het nu
verder?

Vervolg

- **Besluit** bestuurders op 29 juni
- In gang zetten **formele procedures vergunningen**, met mogelijkheid voor zienswijzen
- **Vorbereiding** van de uitvoering
- De beoogde planning voor **uitvoering** is 2023-2024, waarschijnlijk gefaseerd



Hoe blijft u op de hoogte?

- **Nieuwsbrief:** inschrijven bij de ingang
- **Website en storymap:** hierop komt ook het ontwerp, zodra het door het bestuur is vastgesteld (na 29 juni)
- **Vragen:** via mailadres en via Paul Kraesgenberg en mij (Christina Oosterhoff)
- **Via gebruikelijke communicatiekanalen:** publicatie vergunningen



Meer informatie via de tafels

1. **Faunapassage:** Paul Kraesgenberg + Germ Zeephat
2. **Ontwerp & landschap :** Bert de Greeff + Thomas van den Berg
3. **Water:** Eric Blom + Hans ter Horst
4. **Landarbeiderswetgebied:** Marieke van der Paauw (NM) + Erik Lanting (bewoner) + Biokring
5. **Ecologie:** Ronald Popken + Jorim Kamerling
6. **Storymap:** Ruben Hoekstra
7. **Verlengde Midden raai en grote faunapassage:** Walter Scheerhoorn + Barteld Wup

